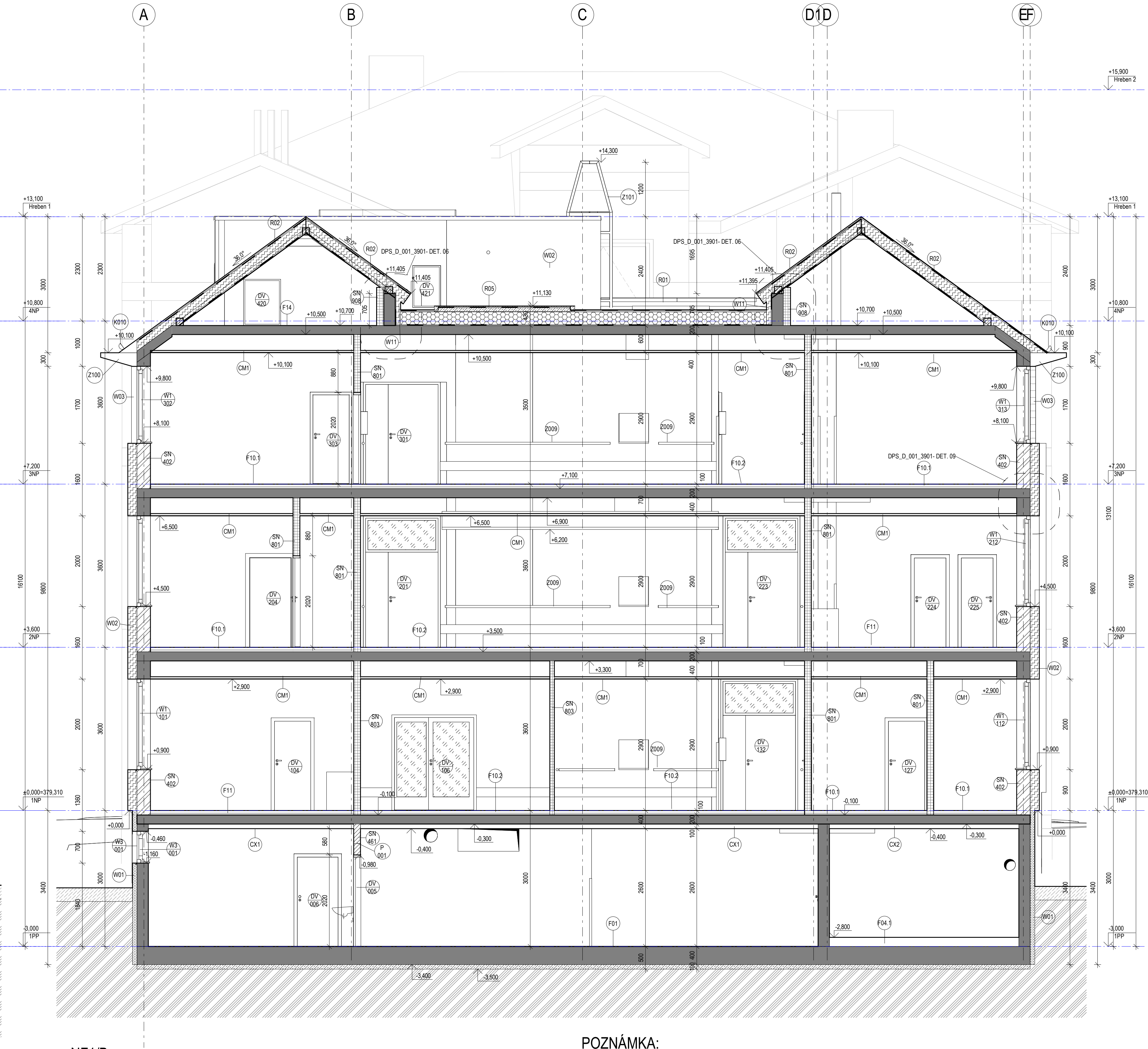


1 NF1/A
1:50



2 NF1/B
1:50

POZNÁMKA:

- STAVEBNÍ PRÁCE BUDOU PROVÁDĚNY ZA PROVOZU OBJEKTU POSTUP VYSTAVBY JE ROZDĚLEN DO FÁZÍ V RÁMCI KTERÝCH BUDE DOCHÁZET K DLÍČM OMEZENÍM PROVOZU.
- STATICKÝ NÁVRH NOVÝCH NOSNÝCH KONSTRUKCÍ A ÚPRAV KONSTRUKCÍ STÁVAJÍCÍCH OBJEKTU JE PODROBNĚ ZPRACOVÁN ČÁSTÍ PO 200-KONSTRUKČNÍ ŘEŠENÍ. VE STAVEBNÍ ČÁSTI JSOU TYTO KONSTRUKCE ROZMĚROVĚ ZOHLEDNĚNY.
- SKLADBY ZÁKLADNÍCH STAVEBNÍCH KONSTRUKCÍ JSOU PODROBNĚ POPISÁNY V SAMOSTATNĚ SLOŽCE TĚTO PD (TABULKY SKLADBY A PLOCHY).
- KÓTY VE VÝKRESOVÝCH PŘÍLOHÁCH JSOU SKLADBĚNÉ ROZMĚRY KONSTRUKCÍ.
- TATO PD NEHRAZUJE DÍLENSKOU DOKUMENTACÍ A ZADAVATEL UMOŽŇUJE, V ROZSAHU A DLE PODMÍNEK VÝBĚROVÉHO ŘEŠENÍ, POUŽÍT JINÝCH, AVŠAK KVALITATIVNĚ A TECHNICKY SROVNATELNÝCH VÝROBKŮ, MATERIÁLŮ A TECHNICKÝCH ŘEŠENÍ ZA PŘEDPOKLADU, ŽE TYTO BUDOU MÍT TECHNICKÉ A ESTETICKÉ PARAMETRY SHODNÉ NEBO VÝŠÍ.
- VŠEČERA DÍLO DÍLENSKÉ DOKUMENTACE DODAVATELI BUDE ODSOULASENA PROJEKTANTEM.
- NA PROVEDENÍ ZMĚN V PROJEKTU JE ZAPOTŘEBÍ PŘESNÝ SOULAS PROJEKTANTA, ZA ZMĚNY PROVEDENÉ BEZ JĚHO SOULASU, NEPŘEBÍRA PROJEKTANT ODPOVĚDNOST.
- OBJEKT BYL NAVRHOVÁN A BUDE REALIZOVÁN DLE PLATNÝCH ČSN, EN A SOUVISEJÍCÍCH PŘEDPISŮ, PŘI DODRŽENÍ PRAVIDEL BEZPEČNOSTI PRÁCE A OCHRANY ZDRAVÍ.
- PŘI PROVEDENÍ PRÁCE BUDOU PROVÁDĚNY V SOULASU S ČSN 73 16 10.
- ZDĚNÉ KONSTRUKCE NOVÝCH PŘÍČEK A STĚN BUDOU ŘADNĚ PROVÁZÁNY SE STÁVAJÍCÍM ZDÍVEM, POKUD NENÍ V KONKRÉTNÍM PŘÍPADĚ STANOVENO JINAK.
- VŠEČERA KLEMPŘSKÉ PRÁCE BUDOU PROVÁDĚNY V SOULASU S ČSN 73 16 10.
- VŠEČERA KLEMPŘSKÉ PRÁCE BUDOU PROVÁDĚNY V SOULASU S ČSN 73 16 10.
- PŘI PROVEDENÍ PRÁCE BUDOU PROVÁDĚNY V SOULASU S ČSN 73 16 10.
- PO INSTALACI ROZVODŮ BUDOU PROSTUPY ZATĚSNĚNY. V PŘÍPADĚ PROSTUPU V MÍSTĚ POŽÁRNÍHO PŘEDĚLU OPATŘENY POŽÁRNÍ UCIPÁVKOU.
- POŽÁRNÍ TĚSNĚNÍ PROSTUPU INSTALACI BUDE PROVÁDĚNO DLE POŽADAVKŮ PROJEKTU POŽÁRNÍ BEZPEČNOSTI A JE SPECIFIKOVÁNO ZPRACOVATELEM PROFESÍ.
- ČLENĚNÍ SPÁROVÝCH TYPŮ A VÝŠÍ PROHLÍDEK A KAPOTÁŽÍ STEJNĚ JAKO KOORDINACE KONCOVÝCH PRVKŮ, JSOU ZAKRESLENY VE VÝKRESU PLOCHY.
- POKUD STUPADKA PROCHÁZÍ Z RŮZNÝCH POŽÁRNÍCH ÚSEKŮ, MUSÍ BYT V ÚROVNI STROPNÍ DESKY ODĚLENY POŽÁRNÍ UCIPÁVKOU.
- ZDĚNÉ STĚNY A PRŮČKY KONSTRUKCE OCHRÁNĚNÍ ZE SÁDKOKARTONOVÝCH DESK BUDOU PROVÁDĚNY DLE TECHNOLOGICKÉHO PROVÁDĚČHO PŘEDPISU VÝROBCĚ, SOUČÁSTÍ DODÁVKY.
- SKLADBY, JSOU SYSTÉMOVĚ ZTUBULOVANÉ KONSTRUKCE PRO UKOTVENÍ A VYNEŠENÍ ZÁVĚSNÝCH STAVEBNÍCH PRVKŮ.
- HYDROIZOLACE STŘEŠNÍHO PLÁŠTĚ – SYSTÉMOVÉ ŘEŠENÍ VČ. PROVEDENÍ DETAILŮ (ZESÍLENÍ V KRITICKÝCH MÍSTĚCH, DILATAČNÍ APD...)

LEGENDA MATERIÁLŮ

- STÁVAJÍCÍ KONSTRUKCE
- ZMĚNA ÚČELU STÁVAJÍCÍCH MÍSTNOSTÍ
- NOVÉ KONSTRUKCE - KERAMICKÉ ZDÍVO
- NOVÉ KONSTRUKCE - SOK
- NOVÉ KONSTRUKCE - ŽELEZOBETON
- NOVÉ KONSTRUKCE - TI MINERÁLNÍ VATA
- NOVÉ KONSTRUKCE - TI XPS
- NOVÉ KONSTRUKCE - TI EPS
- NOVÉ KONSTRUKCE - BETON
- NOVÉ KONSTRUKCE - VÁPENOPÍSKOVÉ BLOKY

FÁZE 1

V nově uvolněném prostoru a části plochy vnitrobloku vyrostle novostavba první části budovy budoucí polikliniky. Veškeré negativní vlivy od stavební činnosti budou díky dostatečnému odstupu minimalizovány tak, aby mohla provoz v původní budově pokračovat bez omezení. Po dokončení a zprovoznění I. etapy výstavby, doplá k přesunu všech zdravotnických provozů stávající polikliniky do nové vybudované prostor. Stěhování bude probíhat již do definitivních, k tomu účelu vyčleněných prostor, čímž se mimo jiné minimalizuje přenos zdravotnické péče.

±0,000 = 379,310 m n.m.	00	DOKUMENTACE PRO PROVEDENÍ STAVBY	21.12.2018
SOUB. SYSTÉM S. JTSK / GRID SYSTEM S. JTSK	Na. REV	POPS / DESCRIPTION	DATUM / DATE
VÝŠKOVÝ SYSTÉM BpV / VERTICAL SYSTEM BpV			

GENÉRALNÍ PROJEKTANT / HEAD DESIGNER	OBJEDNATEL / CLIENT
--------------------------------------	---------------------

OBERMEYER HELİKA a.s.	BERANOVÝCH 65 P.O. BOX 4, 199 21 PRAHA 9 TEL. +420 281 997 222 EMAIL: info@obermeyer.cz	MĚSTO LANŠKROUN Město Lanškroun nám. J. M. Marka 12 Lanškroun - Vnitřní Město 56 301 Lanškroun
---------------------------------	--	---

PROJEKTANT / DESIGNER	VYPRACOVÁNÍ / DRAWN BY	KONTROLOVÁNÍ / CHECKER
Ing. Pavel Gál	Ing. Pavel Gál	Ing. Jiří Vošlál
	ZODP. PROJEKTANT / RESPONSIBLE	SCHVÁLIL / APPROVER
	Ing. Pavel Gál	Ing. Jiří Vošlál

NÁZEV ZAKÁZKY / PROJECT NAME
POLIKLINIKA LANŠKROUN

STUPEŇ PD / PROJECT STAGE	MĚŘÍTKO / SCALE	DATUM VYDÁNÍ / DATE OF ISSUE	POČET A4 / NUMBER OF A4
DOKUMENTACE PRO PROVEDENÍ STAVBY	1:50	21.12.2018	12 x A4

NÁZEV OBJEKTU S000 / OBJECT NAME
Poliklinika S0001
NÁZEV PROFESNÍHO DÍLU / PROFESSION PART
ARCHITEKTONICKÁ STAVEBNÍ
NÁZEV DOKUMENTU / DOCUMENT NAME
Rezy - nový stav fáze 1

NÁZEV SOUBORU / FILE NAME	1110636 _ DPS _ _D_001_100 _ _ 3621 _00	KÓPIE / COPY
ČÍSLO PROJEKTU / PROJECT NUMBER	STUPEŇ PD / PROJECT STAGE	OBCHODNÍ SOUBOR ČÁST / BUSINESS PART PART
SO / IO	PROFESNÍ DÍL DILATAČE	ČÍSLO DOKUMENTU / REVIJE
OBJEKT NAME	PROF. PART	DILATION DOCUMENT NUMBER REVISION